

LEGENDA MATERIÁLŮ

- STÁVAJÍCÍ KONSTRUKCE PONECHANÉ
- STÁVAJÍCÍ BOURANÉ POVRCHY
- STÁVAJÍCÍ BOURANÉ KONSTRUKCE

LEGENDA OZNAČENÍ A POPISŮ

- E1 -DEMONTÁŽ KONTAKTNÍHO ZATEPLENÍ FASÁDY NA ČISTÉ ZDIVO
- R1 -ODSTRANĚNÍ KOMPLETNÍ SKLADBY STŘEŠNÍHO AŽ NA STROPNÍ PANEL
- P1 -ODSTRANĚNÍ PLASTOVÝCH FRANČ. OKEN VČETNĚ RÁMU
- P2 -ODSTRANĚNÍ PLASTOVÝCH OKEN VČETNĚ RÁMU
- L1 -DEMONTÁŽ ZÁBRADLÍ PO CELEM OBVODU TERASY
- L2 -DEMONTÁŽ PARAPETNÍHO PLECHU OKEN

POZNÁMKY:

- PŘED ZAHÁJENÍM BOURACÍCH PRACÍ DOJDE K "VYPÍPÁNÍ" VEŠKERÝCH INSTALAČNÍCH ROZVODŮ V BLÍZKOSTI ZAMÝŠLENÝCH STAVEBNÍCH PRACÍ
- BOURACÍ A STAVEBNÍ PRÁCE SE BUDOU ODEHRÁVAT POUZE V PŘEDMĚTNÝCH ČÁSTECH STAVBY
- ZACHOVANÉ STAVEBNÍ KONSTRUKCE BUDOU BĚHEM BOURACÍCH PRACÍ A VÝSTAVBY CHRÁNĚNY PŘED POŠKOZENÍM A ZNEČIŠTĚNÍM
- PROVÁDĚNÍ PROSTUPŮ KONSTRUKCEMI BUDE DLE DOKUMENTACÍ JEDNOTLIVÝCH PROFESÍ A PROSTUPY JEDNOTLIVÝCH TZB ROZVODŮ BUDOU MEZI SEBOU KOORDINOVÁNY
- VEŠKERÉ ROZMĚRY JE NUTNĚ OVĚŘIT NA STAVBĚ PŘED ZAPOČETÍM PRACÍ

DALŠÍ BOURACÍ PRÁCE:

- V ŘEŠENÝCH PROSTORÁCH BUDOU ODSTRANĚNY STÁVAJÍCÍ MALBY, VYSRAVENY ŽLB TRÁMY, PŘÍPADNĚ OBNAŽENÉ ZDIVO
- JEDNOTLIVÉ PROSTUPY INSTALAČNÍCH SÍTÍ DLE DOKUMENTACE JEDNOTLIVÝCH PROFESÍ

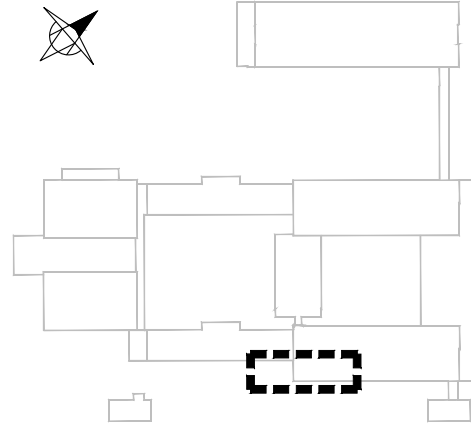
STÁVAJÍCÍ SKLADBY PODLAH NA STROPNÍCH KONSTRUKCÍCH DLE ARCHIVNÍ DOKUMENTACE:

- SKLADBA Č. 1:
- HYDROIZOLACE FOLIE mPVC 1,8 mm
  - TEPELNÁ IZOLACE (EPS 100) min. 260 mm
  - PAROZÁBRANA - LEPENKA 4 mm
  - BETONOVÁ MAZANINA 50 mm
  - STROPNÍ PANEL

SKLADBA Č. 2:

- PVC 3 mm
- BET. MAZANINA + CEM. POTĚR 50 mm
- LEPENKA 2 mm
- STROPNÍ PANEL

SCHEMA OBJEKTŮ



ZODPOVĚDNÝ PROJEKTANT <b>rahm</b> projektová a inženýrská akciová společnost Kloboukova 2303/23, 146 00 Praha 4 - Chodov tel. (+420) 731 479 619, e-mail : rhm@rhm.as			GENERÁLNÍ PROJEKTANT <b>rahm</b> projektová a inženýrská akciová společnost Kloboukova 2303/23, 146 00 Praha 4 - Chodov tel. (+420) 731 479 619, e-mail : rhm@rhm.as			INVESTOR TRIVIS - Střední škola veřejnoprávní a Výchovná odborná škola propravení kriminality a krizového řízení Praha, s.r.o. - Hovorčovičká 1281/11, Kobylisy, 182 00 Praha	ČÁST D.1 POZEMNÍ OBJEKTY	FORMÁT 8 x A4
VEDOUcí PROJEKTANT Ing. Jan Tomásek	KONTROLOVAL Ing. Jan Lapáček	VYPRACOVAL Jan Mastik	VEDOUcí PROJEKTANT Ing. Jan Tomásek	KONTROLOVAL Ing. Jan Lapáček	VYPRACOVAL Jan Mastik	NÁZEV PROJEKTU DOSTAVBA BUDOVY - ZKAPACITNĚNÍ, ZŠ Hovorčovičká Hovorčovičká 11/1281, 182 00 PRAHA 8 - KOBYLISY	ČÁST D1.1 - STAVEBNÍ ČÁST	STUPĚŇ DŮR + DSP
						OBJEKT PAVILON A1	NÁZEV VÝKRESU POHLED JIHOVÝCHODNÍ STÁVAJÍCÍ STAV A BOURACÍ PLÁN	MĚŘÍTKO 1 : 50
							CELKOVÝ VÝKRES 12	REV. 2